

A person is shown from the waist down, wearing a black dress and black boots, playing a dark-colored electric guitar. They are standing on a light-colored floor. In front of them is a pedalboard with several pedals, and a large, tangled mess of black cables is spread out on the floor. The background is a plain, light-colored wall.

# AQUILA LESCENE

MUSICIEN,  
ARTISTE SONORE,  
INTERVENANT

# PROJECTS SOLO



## SOLOS DE GUITARE IMPROVISÉS

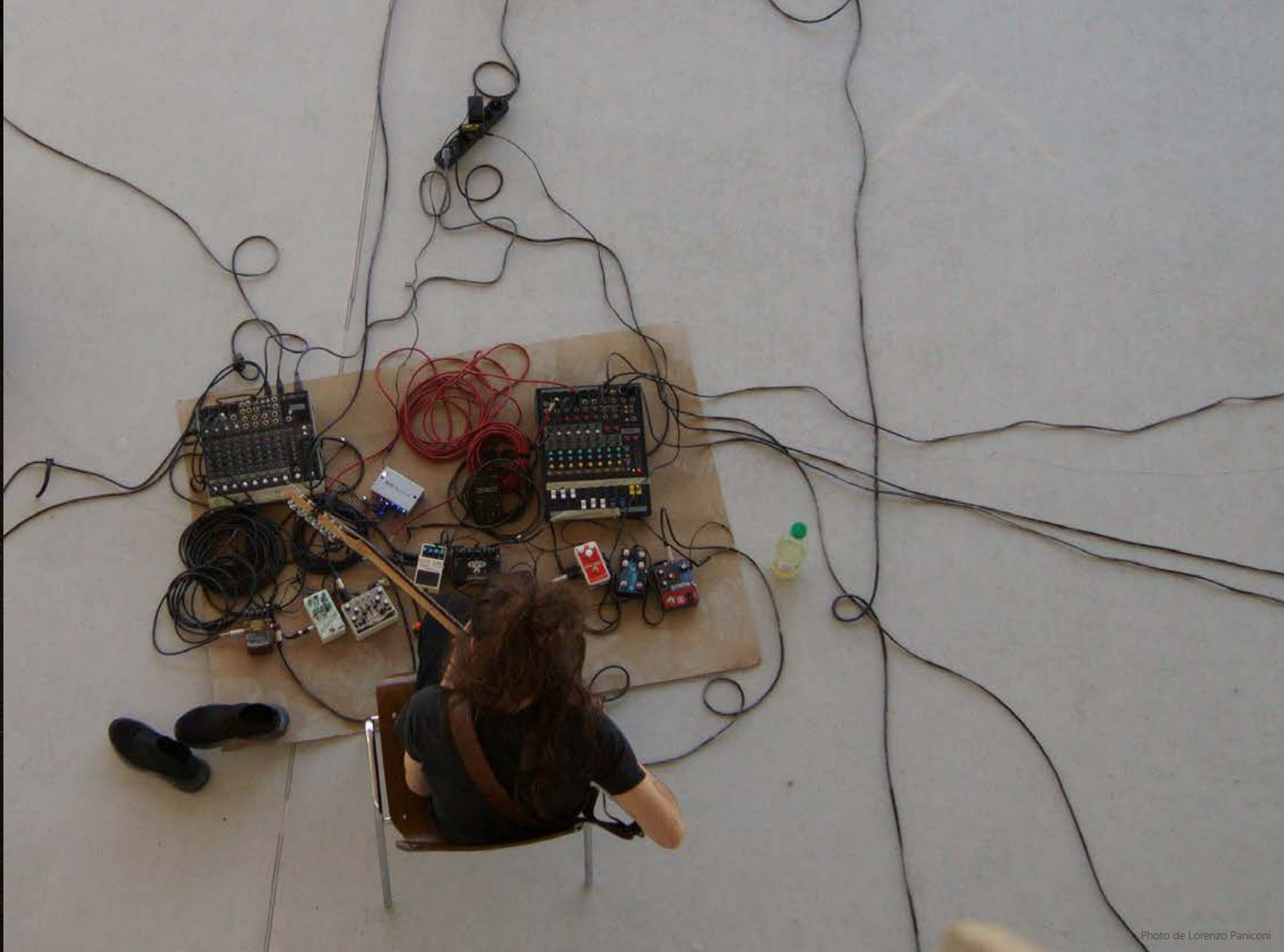
NOISE, AMBIENT, METAL,  
DRONE

Solos improvisés, à la guitare électriques, pédales d'effets et voix. Ces solos explorent les possibilités sonores des effets pour guitares, pour créer une narration sonore protéiforme, oscillant entre mur de son bruitiste et nappes éthérées.

Ces improvisation se déploient dans différentes configurations spatiale, notamment stéréo ou multi-canal, en utilisant simultanément plusieurs chaînes d'effets dirigées vers plusieurs enceintes.

Ces solos puisent dans multiples esthétiques musicales, de la musique minimale au metal extrême, et utilisent des techniques de jeu variées.

<https://aquilalescene.bandcamp.com/album/live-guitar-improvisation-reims-spring-2025>



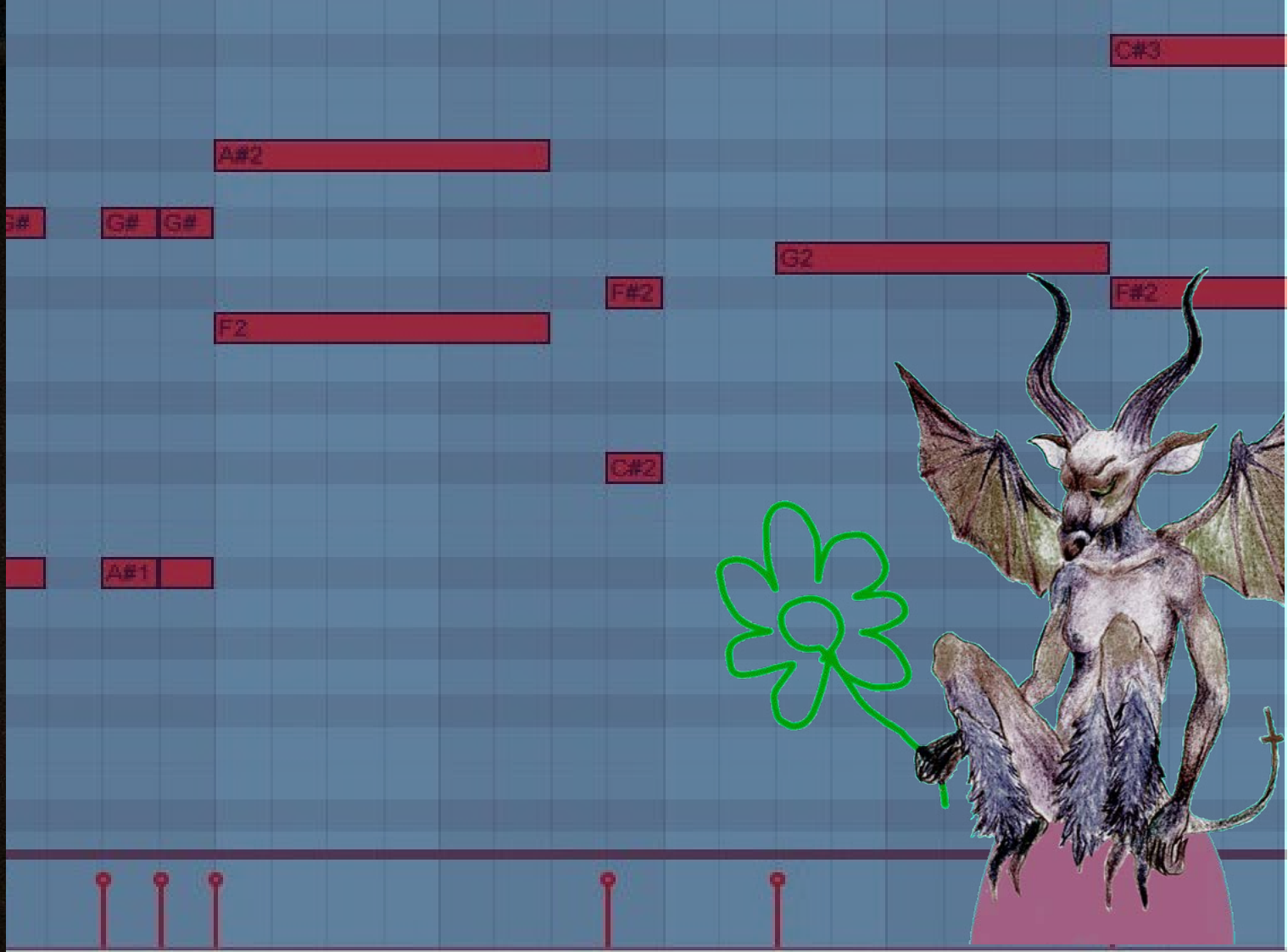


# COMPOSITIONS ÉLECTRONIQUES

IDM, BRUTAL PROG, MUSIQUE  
DE JEUX VIDÉOS

<https://soundcloud.com/user-821723052/sets/soundtrack-to-an-upcoming-adventure-2021>

<https://soundcloud.com/user-821723052/les-tombes-poussent-comme-des-fleurs-dans-le-jardin-de-satan>







# GROUPE ACTUELS





IMPROVISATION LIBRE,  
NOISE, POST-ROCK, MUSIQUE  
PLURI-IDIOMATIQUE

Avec : ALEXIS TEDDE · VIOLON  
IRENE ROSSETTI · CLARINETTE  
OLIVIER DUVERGER · SAXOPHONE  
AQUILA LESCENE · GUITARE, VOIX

Quartet d'improvisation  
instrumentale libre.

Le groupe travaille également avec  
des compositeurices autour de la  
notion de comprovisation, c'est à dire  
sur des partitions qui incluent ou se  
basent sur de l'improvisation.  
Inscrit dans la scène Strasbourgeoise,  
il organise également des concerts  
suivits de jams ouvertes, les  
GRCHJAM saisonnières.

[https://grch.bandcamp.com/album/  
live-au-laab](https://grch.bandcamp.com/album/live-au-laab)





# SLAANQUILA VS CODING

EDM, NOISE, METAL, AMBIENT

AVEC : KACPER GRACZYK · ELECTRONIQUE  
AQUILA LESCENE · GUITARE

Confrontation entre l'électronique  
pulsée de coding et la guitare bardée  
d'effet de Slaanquila.

Dans les paisibles champs  
harmoniques, de furieuses vagues  
sonores viennent se briser sur les  
tympanes, Tandis que le duel entre  
machines fait rage.





# ACOUPHÈNE ÉTERNEL

MUSIQUE SUBIE

Avec : DYLAN JAEGER ROSSET-CAILLER ·  
GUITARE, VOIX, ÉLECTRONIQUE  
AQUILA LESCENE · GUITARE, BATTERIE  
ÉLECTRONIQUE, VOIX, ÉLECTRONIQUE

Acouphène éternel pense à la protection de votre ouïe et vous invite à vous boucher les oreilles durant ses prestations. Acouphène éternel invite également ceux qui le veulent à monter sur scène pour décupler l'idiotie de sa musique.



# too cool to schedule

## POST-PUNK, FREE BRITNEY

AVEC : LISE BARKAS · BATTERIE,  
PERCUSSIONS, CORNEMUSE, FLûTE,  
YOUTUBE, ETC  
OLIVIER DUVERGER · SAXOPHONES,  
MAGNÉTOPHONE, CLAVIER, ETC  
AQUILA LESCENE · GUITARE, VOIX,  
BATTERIE, SAXOPHONE, ETC

Trio de punk improvisé invitant  
le public à participer à la musique.  
Projet en hommage à l'une des plus  
grandes figures de la musique pop,  
Britney Spears.





# ARTISTS PROJECTS

## MON PAEMICA BOYS BAND

NEW WAVE

Avec : JULIEN KIRRMANN · CLAVIER,  
VOIX, PROGRAMMATION  
AQUILA LESCENE · GUITARE, VOIX,  
PROGRAMMATION



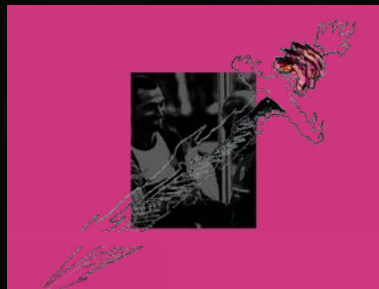
<https://www.youtube.com/watch?v=-8sabYsRiBA>

## ZINEBUNE BRAHIMOVIC

DUNGEON SYNTH

with : FREDRIK LANDEVÅG, AQUILA  
LESCENE · COMPOSITION

Une ode aux montagnes de Bergen,  
au football, au black metal et à  
l'heroic fantasy.



<https://soundcloud.com/user-479048205/sets/true-epic-dungeon-synth-demo>

## VASTU

POST-ROCK, FOLK, NOISE

Avec : VICTOR SIMON · GUITARE, VOIX  
AQUILA LESCENE · GUITARE, VOIX

Projet associant de manière  
organique les compositions folk-rock  
de Victor et les improvisation noise et  
metal d'Aquila.



<https://victorsimonaquilalescene.bandcamp.com/album/live-la-mine-2023>

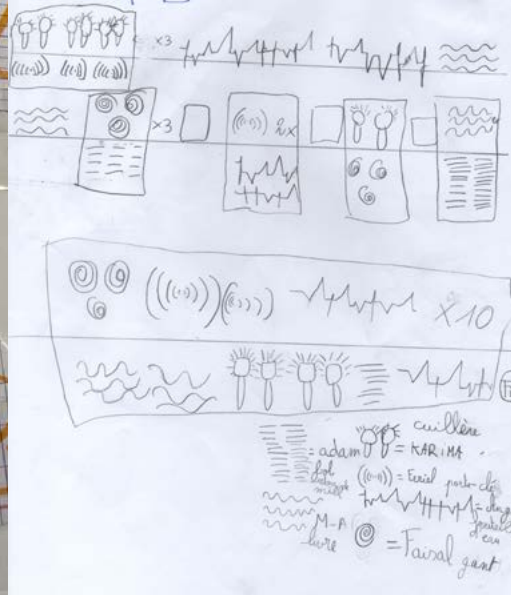
# INTERVENTIONS ARTISTIQUES





- l'enregistrement des objets utilisés par les élèves pour leur partition, et l'organisation rythmique et mélodique de ces sons pour créer une musique électro-acoustique collective propre à la classe.

# LES COMPOSITEURS DE MUSIQUE!



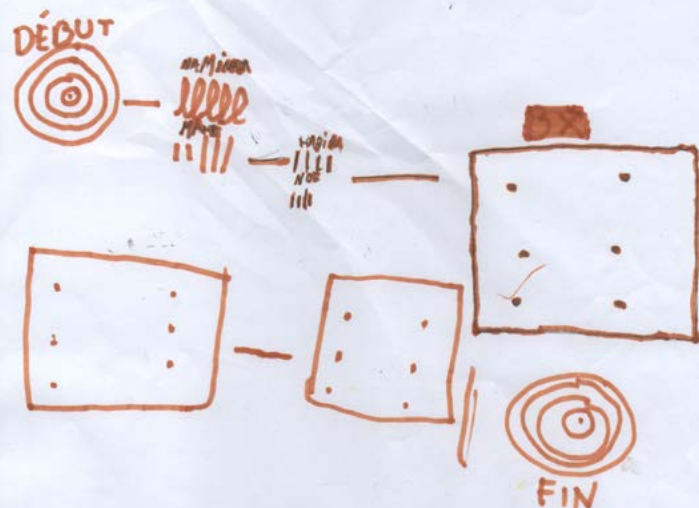
- **Baptiste** *un peu comme un copain* est *si* sûr de *donc*.
- **Explication** *un des styles est le* *style*.
- **Alors** *un livre et le* *je* *il* *la* *page* *les* *livres* *ouverts*.
- **NOM** *le* *vous* *général* *et* *le* *cinéma* *et* *je* *fin* *dans*.
- **NOM** *Fatima* *2* *livres* *et* *je* *fin*.
- **NOM** *théâtre* *je* *prend* *une* *palette* *et* *je* *lire* *et* *lecture* *je* *prend* *un* *boite* *à* *général* *et* *je* *faire* *de* *la*.
- **NOM** *armurerie* *palette* *je* *fin* *la* *palette* *et* *la* *palette*.



12/8 (Shuffle)

Prénom									
Haki			E1						
Jack						C4			
Roxanne	C3								
Hatoka									F7
Pol			B2						
Thomas	A6								

## Partition 2) LE CLIC ENFLAMÉ



# LAST LOVE SONG

avec : Curtis Coco

public : lycéens, , musicien·es ou non

durée : 3 jours

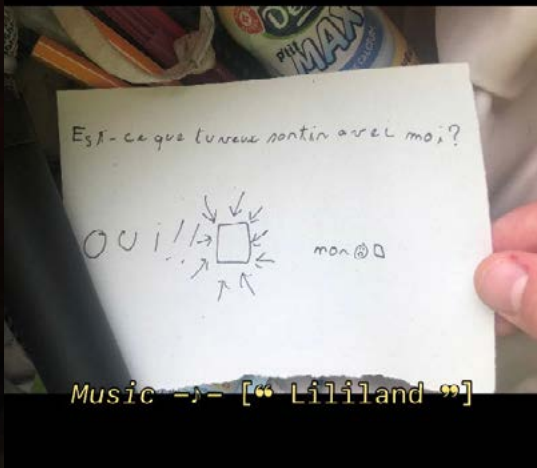
description : C'est une tradition, depuis 1980, Universelle Musique sors sa fameuse compilation de la Saint Valentin, un ensemble de titres chantant l'amour.

Cette année, c'est vous les artistes choisis par le label. Au cours de cet atelier, vous allez créer cette chanson d'amour qui marque une carrière, en solo ou avec votre groupe.

Accompagnés pour cela par deux représentants du labels, Curtis et Aquila, vous avez trois jours pour écrire, composer et performer ce tube inoubliable, et créer le visuel l'accompagnant.

exemples de morceaux réalisés :

<https://soundcloud.com/universellemusique/sets/saint-valentin-2025>





# QUI CHANtera LA FIN DU MONDE ? UN ALBUM POUR L'ÉTERNITÉ

avec : Curtis Coco

public : tout public, à partir de 12 ans,  
musicieffes bienvenues

durée : 3h ou plus

description : La Terre va exploser  
dans trois heures ! Le gouvernement  
du monde vous a contacté  
pour retranscrire l'existence de  
notre planète sous la forme d'un  
enregistrement sonore qui sera  
envoyé comme mémorial aux autres  
espèces sensibles de l'univers. Au  
cours de cet atelier, vous réaliserez  
l'écriture, l'enregistrement et le  
façonnage d'un album, où vous  
raconterez l'histoire de la planète à  
partir du point de vue d'un de ses  
éléments constitutifs.

Lien vers l'évènement de l'atelier au  
théâtre du Maillon :  
[https://soundcloud.com/  
universellemusique](https://soundcloud.com/universellemusique)



COLLABORATIONS  
ARTISTIQUES





# SYZYGY

avec : ELODIE LESOURD · MATHIEU  
BOISADAN · CLÉO GARCIA · EMMA DE  
GOROSTARZU · AUGUSTIN JANS · JULIEN  
LEYRONAS · JULES MAILLOT · PIERRE-  
CLÉMENT MALET · JOACHIM MONTESSUIS  
· CLARA MUEL · ANOUK PARMENTIER ·  
BLANCHE SCEMAMA · KELLY WEISS

Exposition collective orbitant autour  
du travail de l'artiste Elodie Lesourd.,  
En plus de la co-conception de la  
scénographie de l'exposition, j'ai  
réalisé pour cette exposition une  
pièce sonore, Seuls les fantômes  
courent libres entre les espaces et  
les dimensions, composée de basses  
grondantes, et de ponctuelles voix  
fantômatiques hurlant les mythes  
invisibles régissant l'organisation  
spatiale de l'exposition. Diffusée  
depuis le sous-sol, celle-ci faisait  
physiquement vibrer l'espace.  
J'ai également composé une  
chanson interprétée par l'ensemble  
des artistes de l'exposition, dont la  
diffusion, altérée par une chape de  
béton, laissait deviner une trace du  
mystérieux groupe de black metal  
Syzygy, fil conducteur narratif de  
l'exposition.



## HAVEN (REMEMBRANCE)

avec : JASON DUNNE · FREDRIK LANDEVÅG

Bergen Kjøtt, à Bergen (Norvège), lieu d'exposition de cette installation, est un ancien abattoir. Nous avons choisi d'investir une ancienne salle d'eau, seule pièce qui n'a pas été transformée en white cube. Fredrik et Jason ont réalisé une peinture en résonance avec le délabrement des murs, et en écho à l'atmosphère particulière de l'espace, nous avons créé une bande-son constituée d'un enchevêtrement d'extraits de nos pratiques sonores.

<https://havenremembrance.bandcamp.com/track/haven-remembrance-mix-iii>

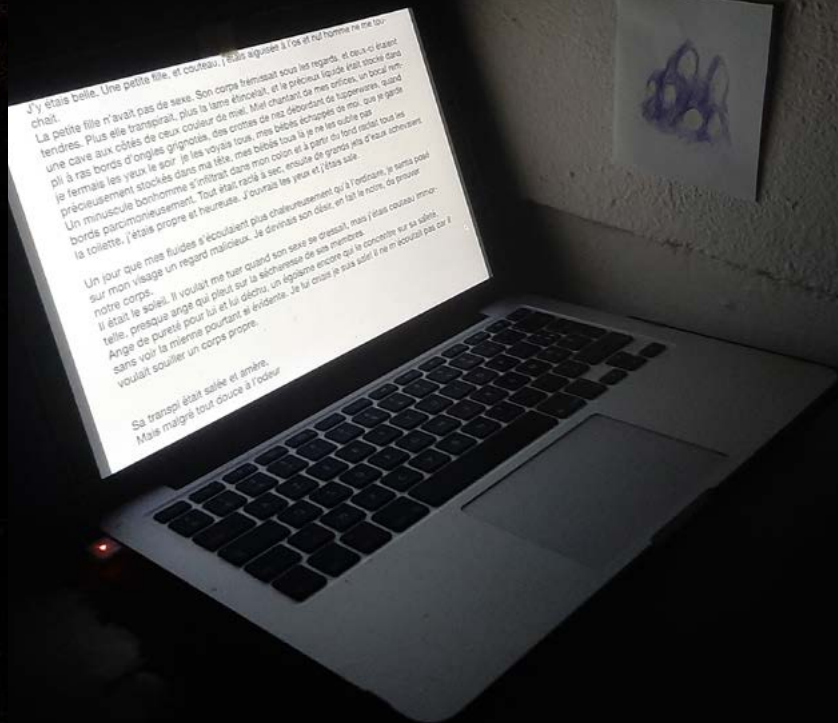




# MOONCURE & POST-TEEN CORE

avec : SARAH POUGET

Installation immersive combinant les écrits de Sarah Pouget et une pièce sonore réalisé en réponse à ceux ci : dans une salle plongée dans le noir, des écrans projettent des extraits d'un journal poétique, récits d'intimité, d'adolescence et de sexualité. Autour, dispersées dans la salle, des spirales de notes qui se déploient et se rétractent, et des guitares qui larsennent tendrement.



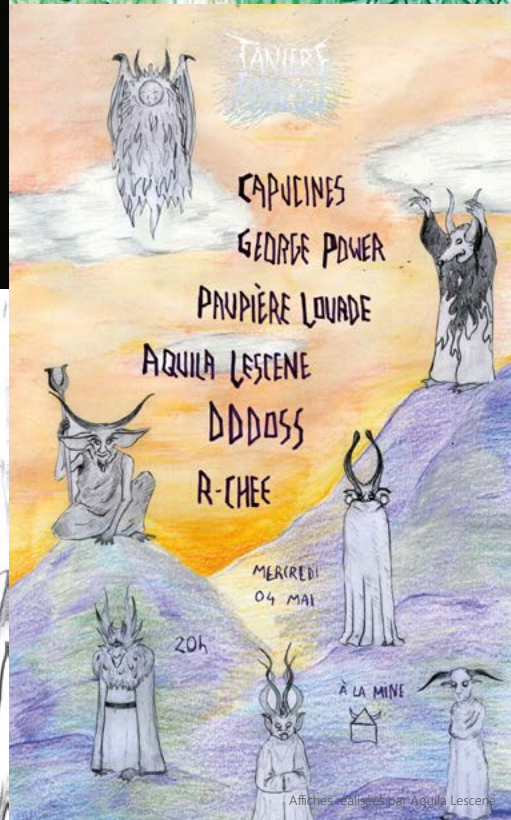
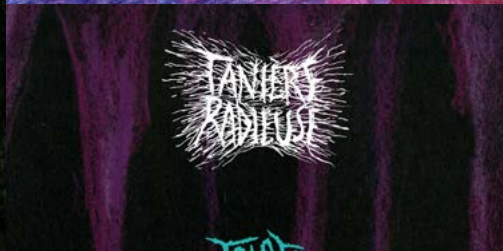
# ORGANISATION D'ÉVÉNEMENTS





# TANIÈRE RADIEUSE

Cycle de concert d'étudiant-es, créé dans le but d'encourager et de visibiliser les pratiques musicales à l'école d'art de la HEAR. Lorsque j'ai mis en place ces soirées de concerts, je tenais le rôle d'organisateur, de programmateur, d'ingénieur son, de scénographe et de designer graphique. Le projet perdure maintenant avec une autre équipe et continue d'avoir lieu tous les mois.





## GRCHJAMS

Les Grchjams sont des évènements organisés par les membres du groupe Grch, qui ont lieu chaque trimestre. Ces soirées sont constituées de deux concerts de musique expérimentale et/ou improvisées, suivis d'une jam ouverte au public.

